

V Brně dne 11. září 2024

účastník řízení / dotčený orgán státní správy:

Obec Vevčice
Vevčice 10
67153 Vevčice
obec.vevcice@seznam.cz

Věc : VYJÁDŘENÍ ÚČASTNÍKA ŘÍZENÍ / DOTČENÉHO ORGÁNU STÁTNÍ SPRÁVY

V souvislosti s prováděním níže uvedené stavby prohlašuje účastník řízení / dotčený orgán státní správy, že souhlasí s vydáním Rozhodnutí o povolení uzavírky a Stanovení přechodné úpravy provozu v rozsahu všech dotčených silničních správních úřadů a současně prohlašuje, že se vzdává možnosti vyjádřit se k podkladům rozhodnutí podle **§36, odstavce 3), zákona č.500/2004 Sb. – Zákon správní řád.**

Místo: silnice II/3999 mezi obcemi Plaveč - Únanov (staničení km 48,968 – km 51,665)

Stavba: Plaveč – Únanov II/399

Termín: 7.10. – 31.10.2024

Způsob omezení dopravy:

V rámci její opravy úplná uzavírka silnice II/399 od obce Plaveč (km 48,968) po obec Únanov (km 51,665)

Objízdná trasa pro veškerou dopravu včetně BUS:

po II/399 (obec Plaveč) ke křiž. s II/398 – po II/398 (přes Rudice, Vevčice, Černín) ke křiž. s II/361 (Jevišovice) – po II/361 (přes Bojanovice, Hluboké Mašůvky) ke křiž. s II/408 (Znojmo) – po II/408 ke křiž. s II/399 – po II/399 do Únanov - obousměrně

Dopravní obslužnost, veřejná osobní doprava:

v uzavřeném úseku se nenachází zastávky veřejné linkové osobní dopravy, může však být dotčen způsob obsluhy a směr pohybu vozidel hromadné přepravy osob.

Realizační firma (zadavatel) :

BERKASTAV s.r.o. Nádražní 955/11, 79201 Bruntál
IČO: 02657392

Kontaktní osoba :

Pavel Perstický, mobil: +420 775 636 333, e-mail: persticky@berkastav.cz

Žadatel na základě plné moci
dopravní značení zpracoval:

ZNAKOM s.r.o., se sídlem: Zengrova 4, 615 00 Brno
adresa kanceláře: Rybníček 12, 602 00 Brno
telefon kancelář: 548 226 375, www.znakom.cz
kontakt non-stop: 602 718 310

Odpovědná osoba za dopravní značení:

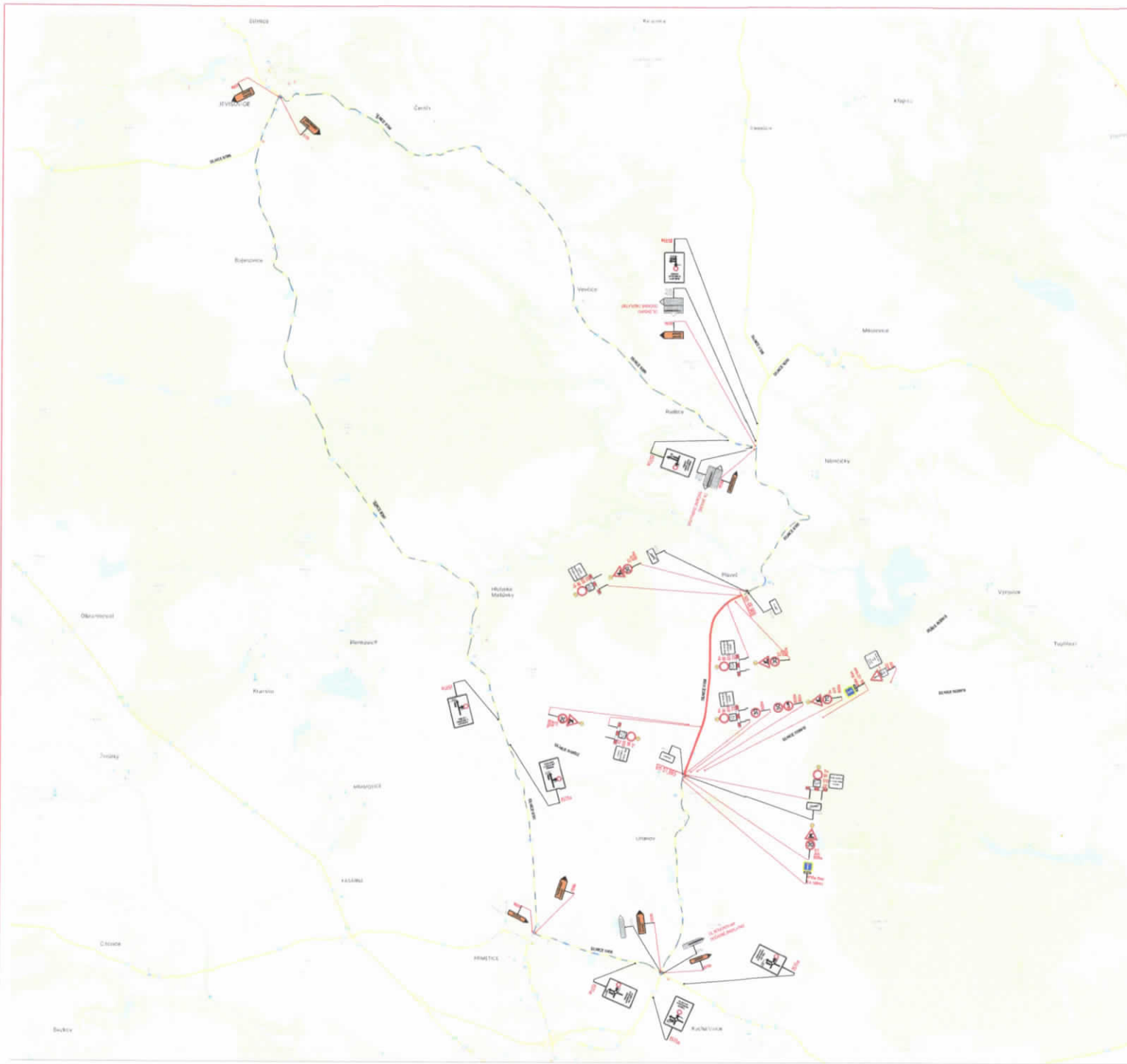
Ing. Petr OŠMERA
mobil: +420 725 015 243
e-mail: osmera@znakom.cz
adresa pracoviště: Rybníček 332/12, 602 00 Brno – Královo Pole

Zpracoval/ kontaktní osoba za žadatele:

Bc. Milan Prokop,
mobil: +420 603 336 851
e-mail: prokop@znakom.cz

Přílohy: - Plaveč - Únanov II399---Příloha 1.

- Plná moc
- HMG



LEGENDA

- STRAŽKA PÍLEČÍ
- STRAŽKA PÍLEČÍ ZDROJNÉ PRUŽNÉ
- PŘECHODNÉ PÍLEČÍ
- UPRAVDŮVNĚNÍ KOMBINACE
- ODJEZDNÁ TRÁSA

PROJEKTOVATEL: ZEMSKÝ ÚŘAD PÍLEČÍ, IČO: 234 214 214, IČO a zapsaná osoba v PRŮMYSLU
 OBECNÍ ÚŘAD PÍLEČÍ, IČO: 234 214 214, IČO a zapsaná osoba v PRŮMYSLU
 PRŮMYSL PÍLEČÍ, IČO: 234 214 214, IČO a zapsaná osoba v PRŮMYSLU
 PRŮMYSL PÍLEČÍ, IČO: 234 214 214, IČO a zapsaná osoba v PRŮMYSLU

LEGENDA

- STRAŽKA PÍLEČÍ
- STRAŽKA PÍLEČÍ ZDROJNÉ PRUŽNÉ
- PŘECHODNÉ PÍLEČÍ
- UPRAVDŮVNĚNÍ KOMBINACE
- ODJEZDNÁ TRÁSA



UZAVÍRKA SILNICE II/399 km 48,968 - 51,665

Objekt: II/399 km 48,968 - 51,665	Projektant: Městský úřad Píleč	Stavba: Úprava provozu	Stavba: Úprava provozu	Stavba: Úprava provozu
Projektant: Městský úřad Píleč	Stavba: Úprava provozu	Stavba: Úprava provozu	Stavba: Úprava provozu	Stavba: Úprava provozu
Stavba: Úprava provozu	Stavba: Úprava provozu	Stavba: Úprava provozu	Stavba: Úprava provozu	Stavba: Úprava provozu

Místo: k.ú. Píleč, Ústev	Číslo jedn.: 25.201.1030
Komunikace: silnice II/399	Formát: A4/250/4
Staničení: os. km 48,968 – km 51,665	Číslo: 25.201.1030
Áčce: Píleč - Ústev 8/399	Číslo přílohy: 1
Objekt: PŘECHODNÁ ÚPRAVA PROVOZU	